



LED *Tube sign*



TSUMUGU









daily trips  
 vivid travel notice colors people  
 cafe friends  
 bistro 1950 culture meet brain  
 drink coffee original hills  
 top fresh busan selfie  
 new-tro



treat yo' self



Welcome to Hollywood



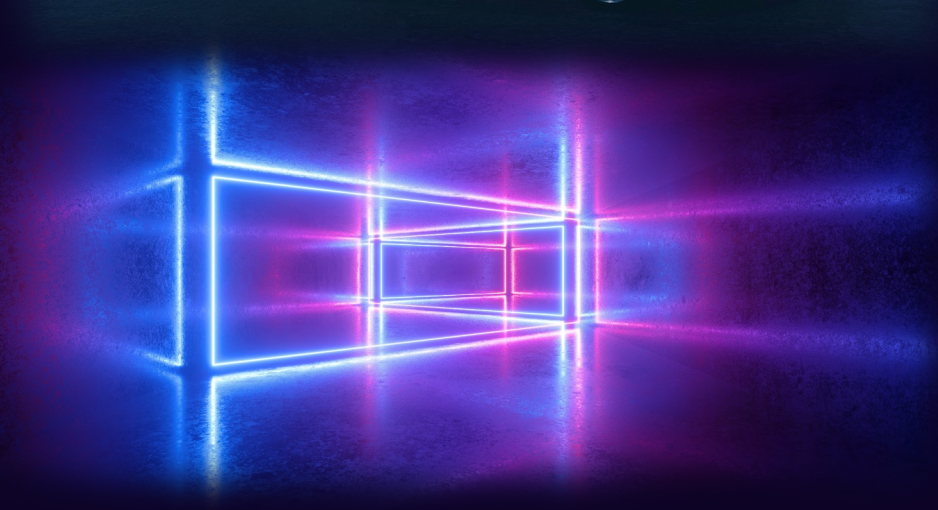
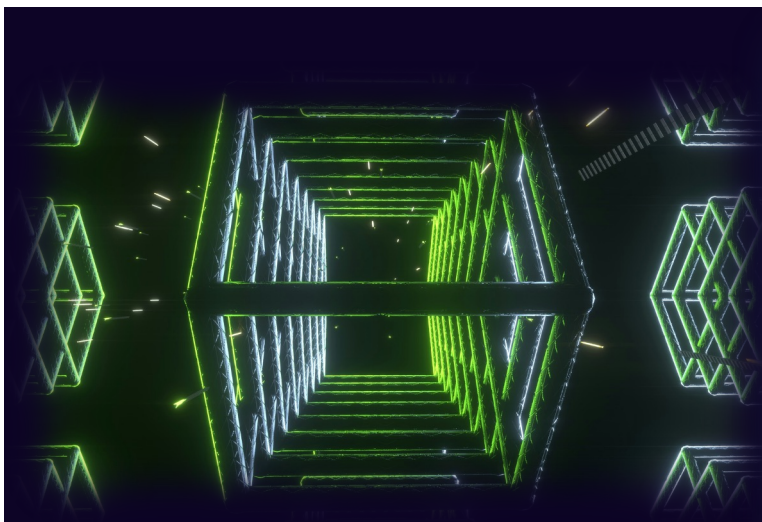
TSUMUGU



3











TSUMUGU

5

しっぽが  
動きます!



LED Tube sign









# WHAT IS LED TUBE SIGN

LED TUBE SIGN  
...どんなもの？！



7

## LED TUBE SIGN の 特徴

ガラスネオンサイン と LED TUBE SIGN の違い

LED TUBE SIGN は

「ガラスネオンサインの魅力に負けないように」と  
力を振り絞って、開発されたものです！

### 1. 美観

ガラスネオンサインの最大の魅力は、【独自の美的価値】を表現する能力の高さです。  
特定の用途や雰囲気が求めるデザインを、繊細に、時には情熱的に、美しく表現します。  
LED TUBE も、ガラスネオンに見劣りせず、高発色で柔らかい光とともに、繊細な造形が可能です。

### 2. 寿命

〈ガラスネオン〉寿命：8~15年程度 使用時間（約30,000~75,000時間）  
ガラス管の破損や、機体の漏れにより寿命が短くなる可能性があります。  
屋外使用での頻繁なon/off切り替えで寿命が縮むこともあると言われています。

〈LED TUBE〉LED：10年以上 使用時間（約50,000時間~100,000時間）

ガラスネオンの寿命の「2~3倍の長さ」と言われます。  
高品質なLEDを使用すれば、明るさの低下なく50,000時間以上使用が可能です。  
「温度」や「湿度」などの環境要因による影響を受けにくく、『故障リスクも限定的』です。

ご不明なことは、お気軽にお尋ねください💖







## LED TUBE SIGN の 特徴

### ガラスネオンサイン と LED TUBE SIGN の違い



8

#### 3. エネルギーの使用（消費電力）

ガラスネオンは、1フィート(約30cm)の長さで、1時間あたり【約20W】の電力を使用します。  
LEDライトは、「同じ長さ」と太さの場合、1時間あたり【約1.2W】の電力を使用します。

ガラスネオンは、一般的に、LEDサインと比較して、5~10倍の電力を使用します。  
LED TUBE、ガラスネオンと比較して、エネルギー使用量を10%~50%以上削減できるため  
特に、「長期間の使用を勘案」すると、【電力の有効活用 (電気代節約) 効果】は大きいです。

#### 4. 維持管理・メンテナンス

ガラスネオンは、特に寒冷地では、気温変化によるガラス破裂対応など  
追加メンテナンスが必要となることがあります。  
LED TUBEは、環境要因による部品の修理や交換の必要性が低いため、  
長期的保有された際の「メンテナンスコストは、少ない」と言われます。

#### 5. 熱の発生

LED TUBEは、【熱を持ちづらく】、長時間点灯していたものを、直接触っても平気です！  
夏季や温暖な地域で使用した場合にも、冷房負荷が少ないため、空調コストが抑えられます。  
「小さなお子様」や、「お年寄り」のふっとした接触による「火傷」の心配ありません。

#### 6. 環境配慮

ガラスネオンには、「水銀などの有害物質」が含まれることもあり、  
その場合、製造時や廃棄時に環境負荷があるとされます。

ご不明なことは、お気軽にお尋ねください💖







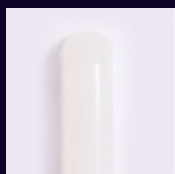
# COLOR VALUATION

LEDの光の色味とチューブの色味を  
以下の中から  
ご自由に組み合わせてください

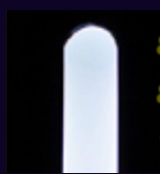


9

## LEDライト「光」の色味



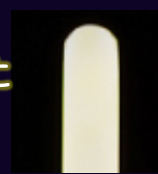
消灯時



青白色  
青味のある光  
10,000K



昼光色  
はっきりした  
白色の光  
6,000K



昼白色  
柔らかい  
白色の光  
4,000K



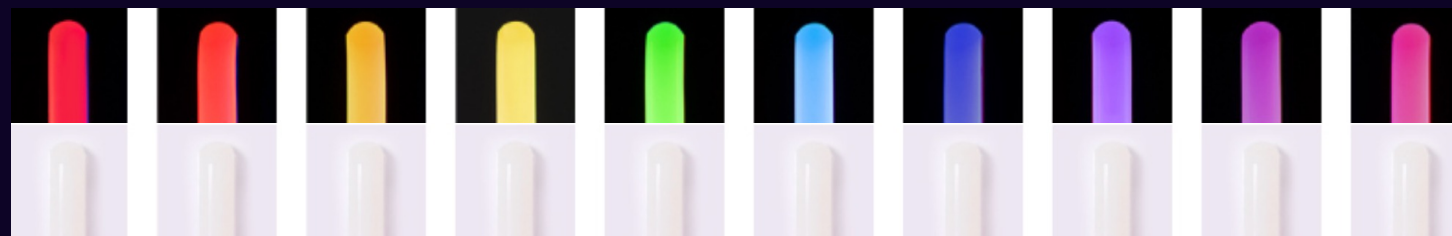
電球色  
オレンジ色がかった光  
3,000K

最も選ばれて  
います！

電球色の雰囲気を出したい場合に  
おすすめです！

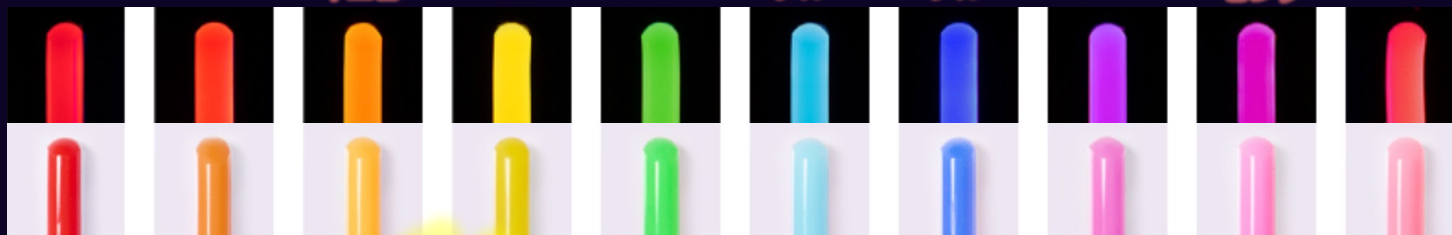
## チューブの色味

ホワイトタイプ  
(消灯中は白色です)



レッド オレンジ 濃いめイエロー イエロー グリーン オーシャンブルー 濃いめブルー パープル ビビットピンク ピンク

カラータイプ  
(消灯中も色が残ります)



ご不明なことは、  
お気軽にお尋ねください

！色が7色に変化するタイプもございます！







# WHAT IS LED TUBE SIGN

LED TUBE SIGN  
... どんなもの？！



10

LED TUBE SIGN は  
「ガラスネオンサインの魅力に負けないように」と  
力を振り絞って、開発されたものです！



弊社の製品の特徴は ...



保証期間 1年間



完全オーダーメイドです



防水加工も可能です



とても軽量です



皆様、手に取られて  
軽さに驚かれます！



！ 色が7色に変化するタイプもございます！

再度のご案内ですね ...



ご不明なことは、  
お気軽にお尋ねください ♡





# ON WALL

## 壁付タイプ

室内の【壁面】に設置していただくタイプのものです。  
「軽量」なので落下の心配がなく、高所への設置も可能です。  
「熱を持ちにくい」ため、壁面に接近した状態で【長時間】点灯した場合でも  
【火災の心配がありません。】 ご安心♥してご利用いただくことができます。

普段の設置場所から取り外して、  
いつでも！ どこでも！ ご活用いただくことができます！  
店頭でのキャンペーン開催時や、ポップアップイベントへのご出店時など ...  
コンセントに差し込めば、準備完了です！ 様々な場面で活躍してくれます！  
「明かりが、関心を惹きつけ」「おしゃれなデザインが、心を魅了♥」します！



TSUMUGURU

11



## PRODUCT SPECIFICATIONS 製品規格

本体素材	シリコンチューブ
光源	LEDテープライト
発光角度	約 180°
発光部線幅	6mm / 8mm (アクリル板厚み 7mm)
電源供給	ACアダプター / スイッチング電源
設置方法	化粧ビスで壁面に固定
推奨設置場所	屋内使用推奨 ※屋外使用時は雨に濡れないようにしてください





# STICKY

## 吸着式 タイプ

窓やパーテーションなどの【ガラス面】に設置していただくタイプです。  
一体感があり目立ちづらい【吸盤フック】を使用しています。  
「軽量」なので、自由な場所に設置いただくことができます。  
「熱を持ちにくい」ため、飲食店などでお子様が触れても  
【火傷の心配もありません。】 ご安心❤️してご利用いただくことができます。



TSUMUGU



12



【室内に向けて】  
【室外に向けて】  
用途に応じて設置する向きを  
調整いただけます。

例えば、店舗のガラス越しに  
設置すると、  
「明かり！」が、通行する方の  
「関心！」を引きます。

その奥にある  
建物の中の様子を  
知っていただく  
【きっかけ❤️】にも  
なりますね！



## PRODUCT SPECIFICATIONS 製品規格

本体素材	シリコンチューブ
光源	LEDテープライト
発光角度	約 180°
発光部線幅	6mm / 8mm (アクリル板厚み 7mm)
電源供給	ACアダプター / スイッチング電源
設置方法	吸盤フックでガラス面に設置
推奨設置場所	屋内使用推奨 ※屋外使用時は雨に濡れないようにしてください





# HANGING

## 吊り下げタイプ

上部からの吊り下げ設置タイプです。  
【表面】 【裏面】 の両面を発光させるので、  
どの方面に対しても  
PRしていただくことができます  
一枚の亚克力パネルに仕上げるので、  
デザインはとてもシンプルです！  
「透明感」ある「おしゃれな」サインです！

【消灯時】にも、チューブは  
存在感を持ち続けます。  
消灯時に、チューブが  
「ライトと類似した色のタイプ」  
「白色のタイプ」の  
2パターンからご選択ください。

インテリアデザインの一環に  
点灯していても、していなくても  
おしゃれなTUBE SIGNの存在は  
【今どき】 【おしゃれ】な  
印象を与えます！

【プロモーション】と同時に  
【ブランディング】にも  
繋がりますね！



TSUMUGU

13

## PRODUCT SPECIFICATIONS 製品規格

本体素材	シリコンチューブ
光源	LEDテープライト
発光角度	約 180° × 2面
発光部線幅	6mm / 8mm (亚克力板厚み 7mm)
電源供給	ACアダプター / スイッチング電源
設置方法	チェーンやワイヤーで吊り下げて設置
推奨設置場所	屋内使用推奨 ※屋外使用時は雨に濡れないようにしてください







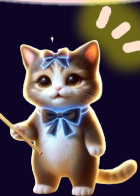
# SELF STANDING

## 自立スタンドタイプ

平らな場所に【置いて】ご使用いただくタイプのものです。  
二層の亚克力プレートを使用しており、  
後ろのプレートにチューブが埋め込まれています。  
透明な亚克力プレートが、デザインに「透明感」と「奥行き」を与えます❤️

いつでも！ どこでも！ 簡単に移動させて、ご活用いただくことができます！  
平らな場所と、コンセントプラグさえあれば、準備完了です

「明かりが、関心を惹きつけ」「おしゃれなデザインは、印象に残ります！」  
【ちょっと違った、ひと工夫】【目立った先に、機会が生まれます❤️】



TSUMUGU

14

## PRODUCT SPECIFICATIONS 製品規格

本体素材	シリコンチューブ
光源	LEDテープライト
発光角度	約 180°
発光部線幅	6mm / 8mm (亚克力板厚み 7mm)
電源供給	ACアダプター / スイッチング電源
設置方法	自立式
推奨設置場所	屋内使用推奨 ※屋外使用時は雨に濡れないようにしてください







# BOX

## ボックスタイプ



平らな場所に【置いて】ご使用いただくタイプのものです。  
デザインは珍しく、透明感あるアクリルボックスに、キューブが「スッカリ」収まった様子からサインのデザインの好感とともに「品が良い・清潔感」という好印象❤️ももたらされます。  
管理も手間要らず！ 表面を乾いたタオルで優しく拭いていただくだけです。

アクリルボックスのそれぞれの「面」に光が反射し、その光がまた反射 ...  
透明なボックス内で、光が交差することで  
「奥行き！」と「存在感！」のあるサインとなります！

オリジナルデザインに【透明感】【品の良さ】【奥行き】がお力添えします❤️



## PRODUCT SPECIFICATIONS 製品規格

本体素材	シリコンチューブ
光源	LEDテープライト
発光角度	約 180°
発光部線幅	6mm / 8mm (アクリル板厚み 7mm)
電源供給	ACアダプター / スイッチング電源
設置方法	自立式
推奨設置場所	屋内使用推奨 ※屋外使用時は雨に濡れないようにしてください





# MOVING!!!

## 「動く！」タイプ

壁面への設置・吊り下げ・吸盤固定・支えを用いた自立タイプから、ご選択いただけます。  
明かりの「明」「暗」を交互に、もしくは順番に、作動するようシステムを組むことで  
チューブサインに『動き！』をて与えています！

例えば、キャラクターが手を振ったり、ダンベルを上げ下げしたり、横を向いていた顔が  
正面を向いたり ...！躍動感のある「動き」と【とっておきのデザイン】で、皆様を魅了します❤️

街を歩いている時、ポツと【明るさ】が点っていると、注意！が惹きつけられます。  
その明かりの中に【動きがある】と、さらに強く、注意！が惹きつけられます。

まず、その【存在を認知】してもらおう。その後、その『とっておきのデザイン』に  
【好感❤️】を持っていただき、【ブランディング】に繋げる。  
しっかり働いてくれる、魅力あふれる〈プロモーター〉とも言えますね❤️



TSUMUGU

16



## PRODUCT SPECIFICATIONS 製品規格

本体素材	シリコンチューブ
光源	LEDテープライト
発光角度	約 180°
発光部線幅	6mm / 8mm (アクリル板厚み 7mm)
電源供給	ACアダプター / スイッチング電源
設置方法	壁面設置 / 吊り下げ / 吸盤固定 / 自立
推奨設置場所	屋内使用推奨 ※屋外使用時は雨に濡れないようにしてください





# NO NEED BACK INDEPENDENT

特殊樹脂 タイプ  
アクリルボード不使用



TSUMUGU

17

特殊樹脂を使用し、ガラスネオンサインと「同じ外観」となるよう仕上げました。  
鮮やかで発色に優れ、柔らかい印象のある光を放出し、空間を包み込みます❤️  
「屋外設置も可能」で、壁面への「直接設置」だけでなく、「下地やベースも併せて」  
製作・ご納品させていただくことが可能です。  
お客様のご要望やご希望をお伺いし、最善のご提案をさせていただきますと思います。

文字型プリント基盤を採用しており、チューブから【最大360°】の光が放出されます。  
LEDが、「特殊樹脂に内蔵」されており、チューブだけで造形することも可能です。

LEDの最大の魅力の一つである【エネルギー効率の良さ〈小エネ〉!】を活かしつつ  
ガラスネオン同様、【繊細なデザイン設計】が可能です、更に「継ぎ目もありません」  
【軽量】かつ【破損懸念も不要】、長期間、〈安心して〉ご利用いただけます❤️



## PRODUCT SPECIFICATIONS 製品規格

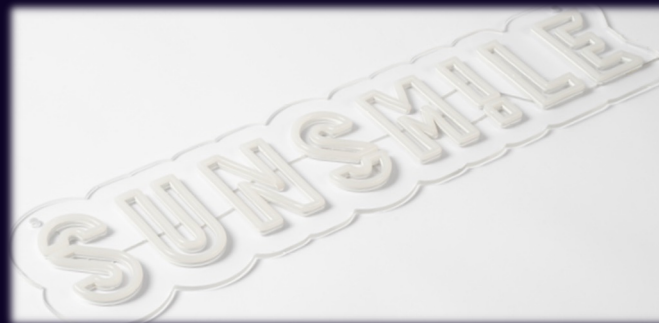
本体素材	特殊樹脂 (塗装可能)
光源	LEDテープライト / 文字型プリント基盤
発光角度	約 180° / 270° / 360°
発光部線幅	180°タイプ 10mm / 270°タイプ 16mm / 360°タイプ 18mm
電源供給	スイッチング電源
設置方法	壁面設置 / 下地フレーム付き / 下地看板付き / 金属ベース付き
推奨設置場所	屋外設置対応





# FOR REFERENCE PRODUCT INTRODUCTION

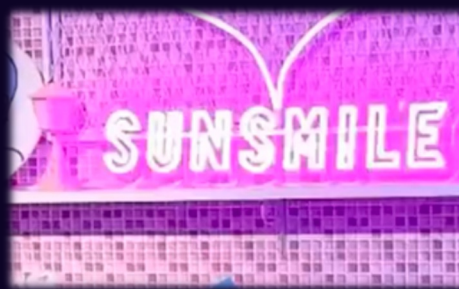
ご参考に❤️製品のご紹介



18



マシ寿司	
製品タイプ	特殊樹脂タイプ 180°
本体素材	特殊樹脂 (ホワイトタイプ)
ベース	樹脂+透明アクリル板
光源	LEDテープライト
おおよその寸法	W : 1,200mm H : 600mm



SUNSMILE	
製品タイプ	シリコン 壁付タイプ
本体素材	シリコンチューブ (ホワイトタイプ)
ベース	透明アクリル板
光源	LEDテープライト
おおよその寸法	W : 1,200mm H : 250mm



# FOR REFERENCE PRODUCT INTRODUCTION

ご参考に♡製品のご紹介



赤から	
製品タイプ	シリコン 壁付タイプ
本体素材	シリコンチューブ (カラータイプ)
ベース	透明アクリル板
光源	LEDテープライト
おおよその寸法	W : 600mm H : 600mm



UMIDORI	
製品タイプ	特殊樹脂タイプ 360°
本体素材	特殊樹脂 (カラータイプ)
ベース	樹脂+金属ベース枠(同色塗装) +ステンレス吊り下げフレーム
光源	LEDテープライト
おおよその寸法	W : 1,800mm H : 400mm



TONTON	
製品タイプ	特殊樹脂タイプ 180°
本体素材	特殊樹脂 (カラータイプ)
ベース	樹脂+下地アルミフレーム
光源	LEDテープライト
おおよその寸法	W : 600mm H : 600mm



TSUMUGU

19



FOR REFERENCE  
PRODUCT  
INTRODUCTION

ご参考に♡製品のご紹介



  
TSUMUGU

 20



水曜日のズキューン!

製品タイプ	特殊樹脂タイプ 180°
本体素材	特殊樹脂 (カラータイプ)
ベース	樹脂
光源	LEDテープライト
おおよその寸法	W : 350mm H : 1,200mm

NEW YORK x 2

製品タイプ	シリコン 壁付タイプ
本体素材	シリコンチューブ (ホワイトタイプ)
ベース	透明アクリル板+裏面UV印刷
光源	LEDテープライト
おおよその寸法	W : 1,500mm H : 380mm





ANY QUESTIONS  
ARE  
WELCOMED

ご安心ください！  
私たちはプロです！



21



こんなタイプのものあったらいいのに...  
希望するデザインはあるけど。作れるのかな...？  
カラフルにすると高くなる？

関心はあるけど、  
デザインも。設置場所も。良いアイデアが思い浮かばない...



もちろん！ どんなご質問でも、大歓迎です！

工事チームがございますので  
設置工事のご相談も、お気軽にください！  
チャンネル文字・さまざまな種類の看板に関しても  
専門工場での製造を御請けしております！



お気軽にお問い合わせ下さい。  
[tsumugu.forward@gmail.com](mailto:tsumugu.forward@gmail.com)

お電話でのご連絡の場合  
080 - 3641 - 9047 (近藤)



みなさまへ。

最後に。

お礼と気持ちを、お伝えさせてください。





みなさまへ

この度は、弊社〈LED TUBE SIGN〉の資料をご覧くださいまして、誠にありがとうございました。

私どもは、〈LED TUBE SIGN〉をご提供させていただきます皆様が、  
〈LED TUBE SIGN〉を【ご活用】いただくことで、  
皆様の事業が、益々、どんどん！「ご発展」・「ご拡大」されることを期待しております。

皆様にご安心いただきながら、『広報・プロモーション』の【優秀なツール】として、長期間ご使用いただきたく、  
私どもは、強い責任感を持ち、十分な信頼関係がある工場にて製造する  
【高品質】な〈LED TUBE SIGN〉を、ご提供させていただいております。

私どもの〈LED TUBE SIGN〉は、【フルオーダーメイド】で、自由にカスタマイズいただくものです。  
皆様の『潜在的』な・『健在的』なご要望にマッチした、規格・デザインの製品をご納品させていただけるよう  
【細かいヒアリング】をさせていただき、【ご意見交換】をさせていただきながら  
製品の【制作設計】をさせていただきたいと考えております。  
その中で、皆様の〈LED TUBE SIGN〉のご購入をご検討される【目的】【目標】をお伺いしながら、  
【サイネージの有効活用】という切り口から、『マーケティング戦略』を構築いただく、  
そんなお手伝いもさせていただきたいです。

もちろん、ご発注をいただきますまでは、  
完全無償にてご対応をさせていただきます。





「わぁ...!」「すごく素敵!」「面白い!」  
「こういうの、なかなか見かけない!」「よし! 写真を撮ってみんなに自慢しちゃおっと!」  
... ..「そうか! ここは、こういうお店なんだ!」「なんだかいいな...!」

例えば、**貴社の建物の入り口や、道に面した窓際**に、〈LED TUBE SIGN〉を設置いただき、  
【**敢えて!**】

点灯させるだけでなく、「チカチカと点滅」させていただくこともできます。

「何かが、光っているな。」と、目を向けると、

そこには、【**貴社オリジナルデザイン**】のおしゃれな〈LED TUBE SIGN〉が明かりを放っています。

カラーが統一された『シック × モダン』な雰囲気デザインのものや

カラフルな配色の『ポップ × インパクト』あるデザインのもの、『キュート』なキャラクターが手を振っているもの...

皆様の店舗やオフィスをご訪問されるお客様やお取引先様、前面道路の通行人。

そういった方々の興味や関心が、【**ロコミ**】や【**SNS**】への**写真の投稿**といった**アクション**に繋がれば、

まだ貴社に巡り合っていない人々が、**貴社を『認知する、きっかけ』**に繋がります。

そんな方々の中には、『**将来のお客様・お取引先様**』もいらっしゃるかもしれませんね!

〈LEDは日中でも光を放つので、存在感があり、目に止まる〉〈オーダーメイドのオリジナルのデザイン〉

〈今どきツール!〉〈SNS映え!〉〈安全・長持ち!〉〈管理は手間要らず!〉〈省エネ〉...

【**ブランディング効果**】に加え、【**広報・プロモーション**】ツールとしての役割も期待できる

そんな、【**付加価値を生み出す**】『**ツール**』を、創出し、導入されませんか?



私どもに、お手伝いをさせてください!








# TSUMUGU


 TSUMUGU 株式会社


 所在地

愛知県名古屋市中区平子1丁目2-10

 mail

tsumugu.forward@gmail.com

TSUMUGU Shanghai Inc. 

 所在地

上海市虹口区东大名路1098号

浦江国际金融广场 37楼D

 HP

[www.tsumugu.global](http://www.tsumugu.global)

 Instagram

*Account*

[tsumugu.global](https://www.instagram.com/tsumugu.global) 

*Please Follow me!* 

